

LETTRE FOULARD BLANC

DÉCEMBRE 2021

Je suis la Lumière du monde

Nous sommes entrés la semaine dernière dans la période de l'Avent. L'un des symboles de ce temps d'attente est la lumière matérialisée au travers des bougies.

Leurs flammes ont à la fois quelque chose de puissant et de fragile, quand une flamme vacille on a le réflexe de la protéger. Un peu comme Dieu qui se présente à nous à l'état d'un nourrisson et qui aura besoin de tous les soins de ses parents pour grandir.

Une flamme, même petite, a une présence car elle donne vie à l'endroit où elle se trouve par ses mouvements. Ceux-ci transforment et révèlent ce(ux) qu'elle illumine. A la lumière du cierge, le visage de l'Autre est toujours beau.

Une flamme, même petite, apporte chaleur et réconfort à ceux qui s'en approchent. Nous avons tous en tête des moments de partage autour d'un feu de camp.

Une flamme, même petite, éclaire l'obscurité. Le Christ est la lumière qui brille dans les ténèbres de nos vies. Sa venue dans notre vie dépend de nous, car le Christ vient chez celui qui l'accueille. Si nous ne faisons pas d'effort pour allumer une lampe, nous risquerions de demeurer dans l'obscurité.

La lumière évoque également le don, c'est quelque chose que l'on peut offrir dans son entièreté à quelqu'un, sans pour autant s'en trouver diminué, et qui à son tour pourra faire de même. C'est ce que nous faisons le soir à Lourdes lorsque nous nous préparons à la procession mariale et que les cierges s'allument un à un le long du cortège.

« Vous êtes la lumière du monde », avec humilité, sachons porter autour de nous le message d'espérance et d'amour que le Christ est venu nous transmettre.

Marie et Paul
Chefs de Communauté



WAW!
WE OUVERT A
TOUS LES FB !!

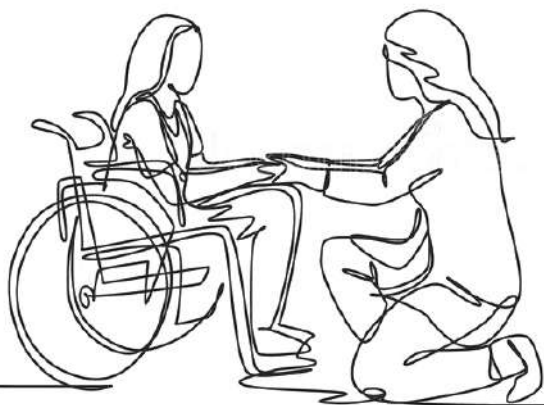
WEEK-END PRÉPARATION DES PERMS

RÉGION PARISIENNE

18 ET 19 JUIN!

STAGE

HOSPITALITÉ NOTRE-DAME DE LOURDES
17 AU 23 AVRIL



PSSST!
LES PERMS FB PEUVENT
COMMENCER OU FINIR
1 JOUR AVANT/APRÈS!

DATES DES PÉLÉS

ÉTÉ 2022

MONTPELLIER
14-18 JUILLET

PERM' À DÉFINIR
18-23 JUILLET

GRENOBLE
23-29 JUILLET

BESANCON
1-5 AOÛT

LA ROCHELLE-SAINTE
6-10 AOÛT

NATIONAL
11-16 AOÛT

LE HAVRE
21-26 AOÛT

TOULOUSE
25-28 AOÛT



RETRO DU WE FB

JOURNAL
06 ET 07 NOV
2021

Groupe



Programme

- RETROUVAILLES/RENCONTRES
- GRAND JEU DÉCOUVERTE DE PARIS À TRAVERS LE STREET ART
- ASSEMBLÉE GÉNÉRALE
- MESSE AVEC LE PÈRE MAYOR

Grand Jeu

"Très sympa, je ne connaissais pas le quartier. C'était une belle manière de le découvrir ainsi que les personnes qui étaient dans mon équipe, que de découvertes !"
ELIANE



Grand Jeu



Repas



Prières

"Cool, j'ai pu faire partager à la communauté des choses que j'aime : Paris, marcher et apprendre le plus possible de choses."
LAURE

Préparation du grand JEU

RETRO DU WE FB

JOURNAL
06 ET 07 NOV
2021

Veillée

NE SENS-TU PAS L'APPEL DE LOURDES
PRENDS TON UNIF' ET REJOINS-NOUS
ENSEMBLE VIVONS CETTE PERMANENCE
DANS LA PRIÈRE, L'SERVICE, LA JOIE !

Veillée



Veillée

"Beau, Clair, Joyeux"
Marie-Cécile

Veillée

Conviviale

Charlotte

Veillée

Assemblée Générale



MESSE

Assemblée Générale

- LE SITE INTERNET
- RETOUR ANNÉE 2020-21
- RETOUR PERM ÉTÉ 2021
- PRÉSENTATION PROJETS À VENIR

RAYANN CHECRI



Lourdes ?

C'est compliqué... C'est un endroit où tout est simple, même les choses compliquées...

C'est un endroit où l'on voit des choses simples que l'on ne comprend pas toujours, et des choses compliquées qui paraissent évidentes. C'est un endroit étrange... Et quand on a enfin l'impression d'avoir compris quelque chose de simple, cette chose devient compliquée...

Et quand on commence à se pencher sur cette chose compliquée, elle nous rappelle qu'elle est probablement encore plus compliquée.

Elle se rit des « experts », elle rend fou les chercheurs, et pourtant demeure simple aux yeux des plus petits...

- Ton lieu de Lourdes préféré ?

La grotte, où pour reprendre une expression du premier prêtre nous y ayant accompagné, « il est si facile d'aller claquer une bise à Marie ! » (P. A. Leraître, Frat 2014)

- Ton meilleur souvenir à Lourdes ?

Probablement le jour où l'on m'a expliqué que l'absence d'un de mes patients au cours du pèlerinage était due à une guérison inexplicée...

- Un mot pour décrire la Communauté ?

Eclectique, et probablement ecclésiale par ce fait !

- Qu'est-ce qui te fait revenir à Lourdes?

Probablement la part d'incompréhensible, que l'on ne comprend pas beaucoup mieux en y étant, mais qu'il est tellement plus simple d'accepter... !

Lourdes est inexplicable, mais Lourdes nous invite... Car Marie est inexplicable, mais elle nous sourit... ! Et ce sourire qui lui est propre, et qui nous fait revenir, est inexplicable.

Il est simple pour celui qui le reçoit, complexe pour celui qui l'étudie, fascinant pour celui qui le recherche!

Et plus surprenant encore, il arrive que Marie le prêche aux plus petits, rendant plus complexe encore sa compréhension quand ce dernier est offert en retour d'un service simple, aux conséquences devenues complexes...

Ceci quand elle ne décide pas elle-même de remplacer les « experts » avec son fils, rendant « évidentes » des années de complexité...

« Inexpliqué dans l'état actuel des connaissances scientifiques »

12 Décembre

La **Lumière de la Paix de Bethléem** est un événement scout chrétien qui se déroule chaque année pendant la période de l'Avent. Allumée dans la grotte de la nativité à Bethléem, la lumière est rapportée en Autriche, puis transmise de main en main (ou en virtuel depuis 2020) partout en Europe. Elle constitue un **symbole de paix**, que l'on peut diffuser, recevoir ou envoyer à un proche..



Plusieurs associations proposent :

NOËL SOLIDAIRE

La Lumière de la Paix de Bethléem est une opportunité d'agir pour un monde plus fraternel.

C'est un symbole d'espoir à l'échelle locale et mondiale. Elle nous redit simplement la présence du Christ dans nos vies et l'importance de rappeler cette présence à tous ceux qui en ont besoin.

UN TRUC BON



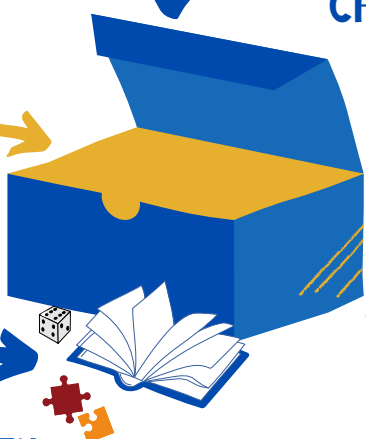
UN TRUC CHAUD



UN PRODUIT DE BEAUTÉ



UN LOISIR, JEU



+ d'infos → <https://sgdf.fr/lumiere-de-la-paix-de-bethleem/>

Déposez votre paquet dans une association proche de chez vous !

CROIX ROUGE, ASSOC' TOUS, EMMAÛS, HELPASSOS SUR FACEBOOK 'BOÎTE DE NOËL SUR PARIS'

PRÉCISEZ 'F' FEMME 'H' HOMME 'M' MIXTE 'E' ENFANT



Biscuits de NOËL

- . Tamisez la farine et les 4 épices
- . Mélangez la farine avec le sucre, sucre vanillé et le sel
- . Ajoutez le beurre coupé en morceaux
- . Travaillez la pâte avec les doigts pour obtenir une poudre fine
- . Ajoutez l'oeuf et mélangez
- . Formez une boule et emballez-la dans du film alimentaire, placez-la 1h au frigo
- . Préchauffez le four à 160°C
- . Étalez la pâte
- . Découpez des formes !
- . Placez vos sablés sur du papier sulfuré sur la plaque et mettez au four.

- 250G DE FARINE
- 1 CÂS DE 4 ÉPICES
- 125G DE SUCRE
- 1 SACHET SUCRE VANILLÉ
- 1 PINCÉE DE SEL
- 125G DE BEURRE
- 1 OEUF

FOUR À 160°C
CUISSON 12 À 15 MIN
LES BORDS DORÉS ? C'EST OK!

A conserver dans une boîte
à consommer dans les 3 jours

"Je ne suis pas chargée de vous le faire croire, je suis chargée de vous le dire " a dit Bernadette. Alors je prends ma plume pour vous dire qu'ensemble, grands et petits, hommes et femmes, Humains des quatres coins du monde, nous construisons la paix.

Depuis quelques années, une délégation Scoute part à Bethléem raviver la lumière du monde. Symbole de l'enfant né pour rassembler les Hommes.

Cette année, diffusons cette lumière autour de nous. Allumez une bougie, découpez une image et offrez la en signe de paix et de fraternité à un malade, un ami, un voisin, un sans domicile, une personne isolée, âgée.

Merci de prendre un temps
Et faire vivre cette lumière.



Marie-Christine, SGDF
Membre de la frat'

